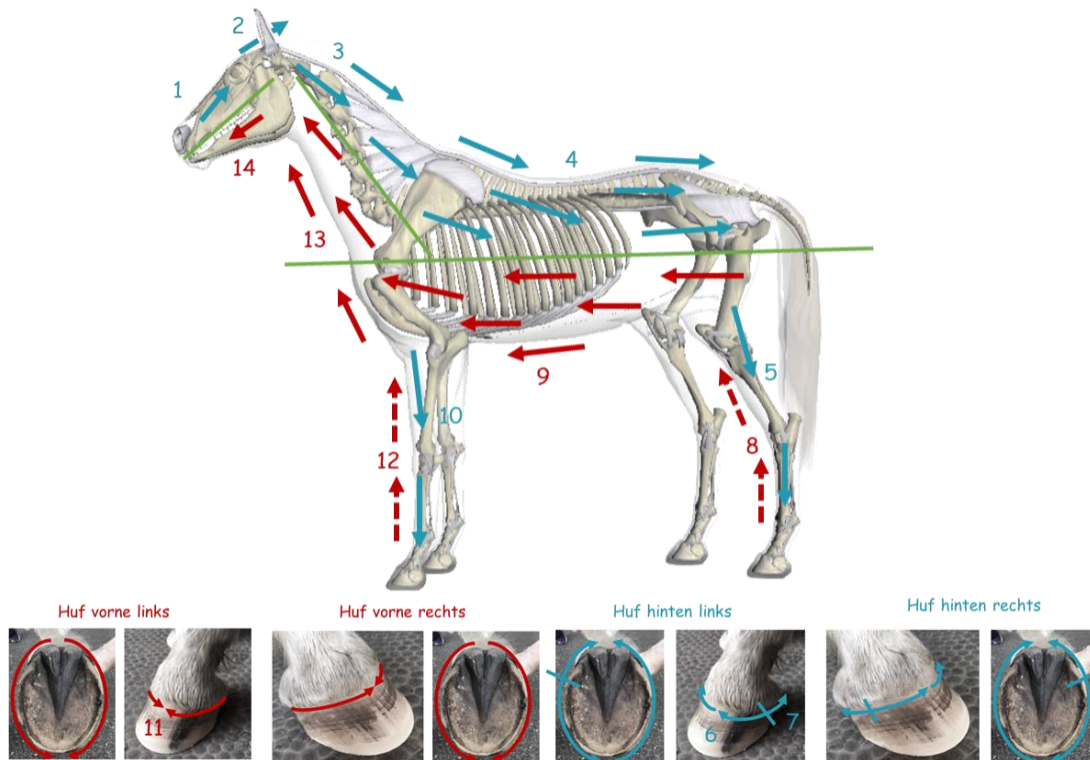




Anleitung energetisches Putzen



- Das Pferd wird am Kopf, Hals und Rumpf jeweils in eine obere und untere Hälfte geteilt (Abtrennung grüne Linien)
- Zuerst wird die komplette linke Seite gemacht (inkl. Linkes Hinter- und Vorderbein), dann die komplette rechte Seite (inkl. Rechtes Hinter- und Vorderbein)

1. Start Oberlippe sofern es das Pferd zulässt, über Nase und Stirn putzen
2. Zwischen den Ohren durch
3. Obere Halshälfte und Mähnenkamm hinunter
4. Über den Rücken und obere Hälfte des Rumpfes nach hinten
5. An der Aussenseite des Hinterbeins nach unten
6. Am Kronrand: Auf Aussenseite ca. beim Strich beginnen, nach vorne zur Mitte des Hufes und auf Innenseite am Kronrand entlang nach hinten bis zur Mitte des Hufes
7. Auf Aussenseite beim Kronrand vom Strich aus nach hinten zur Mitte des Hufes
8. Auf Innenseite des Beines wieder nach oben
9. Von hinten an der unteren Rumpfhälfte entlang nach vorne zum Hals (auch zwischen den Hinterbeinen, unten der Bauchlinie entlang, zwischen den Vorderbeinen durch)
10. Aussen am Vorderbein nach unten
11. Am Huf von hinten auf dem Kronrand beidseitig nach vorne zur Mitte des Hufes
12. Auf der Innenseite des Beines wieder nach oben
13. An der unteren Halshälfte entlang hoch zu der Ganasche
14. Sofern es das Pferd zulässt von Ganasche nach vorne zur Unterlippe